



Capitaine Christian PANNATIER
Division proximité, partenariats, multiculturalité
Police de Lausanne



Sommaire



- La police aujourd'hui
- La thématique de l'addiction vue par la police
- La collaboration
- Pistes d'avenir



- La police aujourd'hui
- La thématique de l'addiction vue par la police
- La collaboration
- Pistes d'avenir

Les missions de la police

Veiller au respect
des lois et
règlements

Maintenir l'ordre et la
tranquillité publics



Protéger les
personnes et les
biens

Identifier et
dénoncer les
contrevenants



Les rôles du policier

Agent
dénonciateur

Educateur,
orienteur

Acteur de la
société



Médiateur

Garant des règles

Agent de
régulation sociale

Ce que nous attendons de lui...

Irréprochable

Disponible

Performant

Tolérant

Rapide dans
l'intervention

Compétent



Souriant



Ce que nous attendons de lui...

Irréprochable

Disponible

Performant

Tolérant

Rapide dans
l'intervention

Compétent

Être humain

Souriant





Les valeurs

Professionalisme

Franchise

Confiance

Equité

**Respect de la
différence**

Autonomie

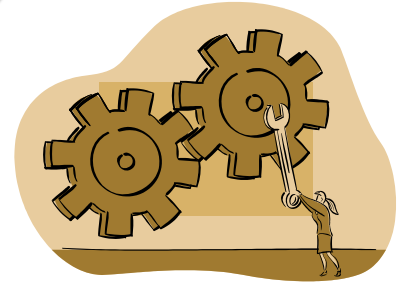
Responsabilité



Les méthodes

- La résolution de problèmes
- La négociation
- L'intervention
- L'identification
- Le partenariat et la collaboration

La résolution de problèmes





- La police aujourd'hui
- La thématique de l'addiction vue par la police
- La collaboration
- Pistes d'avenir

Les 4 piliers

Prévention

Thérapie

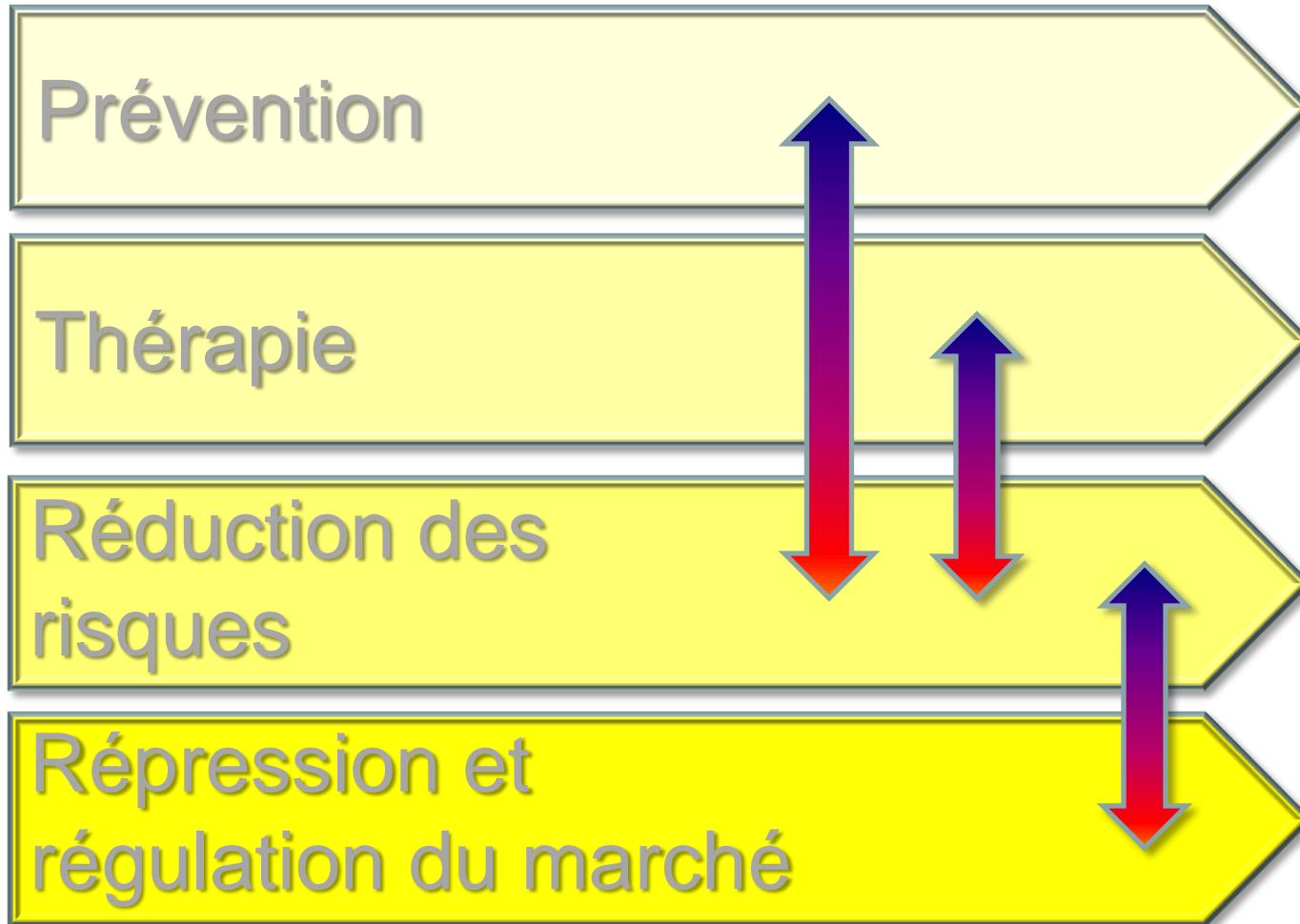
Réduction des
risques

Répression et
régulation du marché





Les 4 piliers



Les populations

- Les marginaux – les polytoxicomanes
- Les alcooliques
- Les consommateurs festifs
- Les consommateurs d'alcool occasionnels
- Les vendeurs de produits stupéfiants
- Les autres délinquants





Nos observations sur le terrain

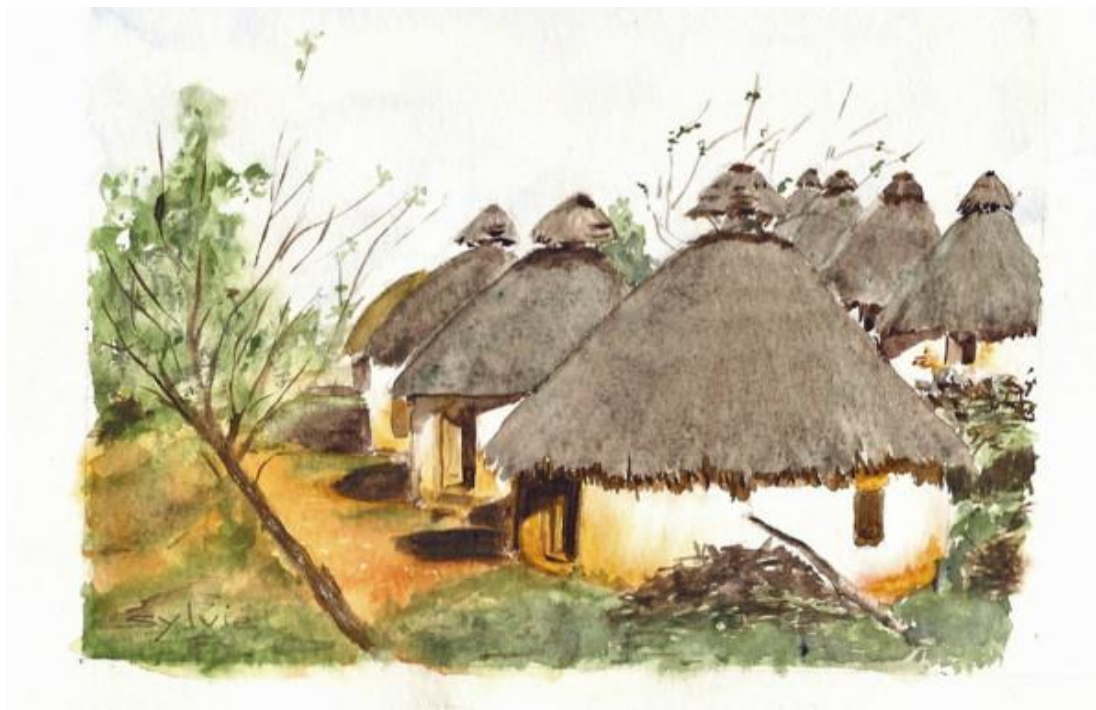
- Les marginaux sont **victimisés**
- Les marginaux demandent la **présence de la police**
- Ces populations sont souvent concernées par des **maladies psychiatriques**
- Les délinquants utilisent **les structures du bas-seuil**
- Les populations marginales et délinquantes se dispersent **en ville**



- La police aujourd'hui
- La thématique de l'addiction vue par la police
- **La collaboration**
- Pistes d'avenir

Pour qu'un enfant grandisse, il faut tout un village.

Sagesse africaine





Le partenariat

- Plusieurs acteurs autour d'un même **objectif**
- Création d'un **lien de confiance**
- Définition des **rôles** de chacun
- Connaître les **limites** de l'autre





La collaboration

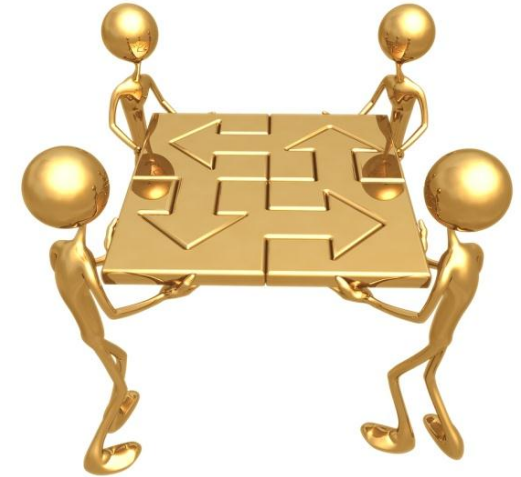


- Développer une meilleure **connaissance mutuelle**
- **Echanger** sur les contraintes
- Rappeler régulièrement **certaines consignes** vu les changements de personnel policier et la jeunesse de celui-ci
- Signaler les **injonctions paradoxales**
- Relever et **corriger les erreurs**
- Améliorer selon **les expériences**



La collaboration

- Pas de zone de non-droit
- Travail en **réseau** indispensable
- Viser la **transversalité** de la problématique
- Ouverture d'esprit et **tolérance**
- Développement de **plateformes** de réflexion







- La police aujourd'hui
- La thématique de l'addiction vue par la police
- La collaboration
- **Pistes d'avenir**



Pistes pour la police

- Que la police s'implique **au-delà de la répression**
- Que nous soyons capables **d'oser autre chose**
- Que nous apprenions à apprivoiser ce milieu, ces personnes et les acteurs non pas avec notre lunette « répressive » mais avec celle de **la résolution de problèmes**
- Que nous nous posions la question de la « réussite » de la répression



Pistes pour le domaine de l'addiction

- Qu'il se montre **ouvert** à une certaine réalité criminogène de ces phénomènes
- La police peut être considérée dans certaines situations comme **aidante**
- A tout le moins elle constitue un **partenaire** dans la chaîne de gestion de la problématique



Pistes pour le monde politique

- Qu'il soit conscient de **l'ambivalence** possible de ses messages et ainsi de la **difficulté** pour les acteurs
- Qu'il accepte que le concept « tolérance zéro » est différent de « **visibilité zéro** »
- Notre modèle de société crée des **situations de marginalité et de dépendance**

Merci de votre attention



Contacts

christian.pannatier@lausanne.ch

021 315 37 99

www.lausanne.ch/police